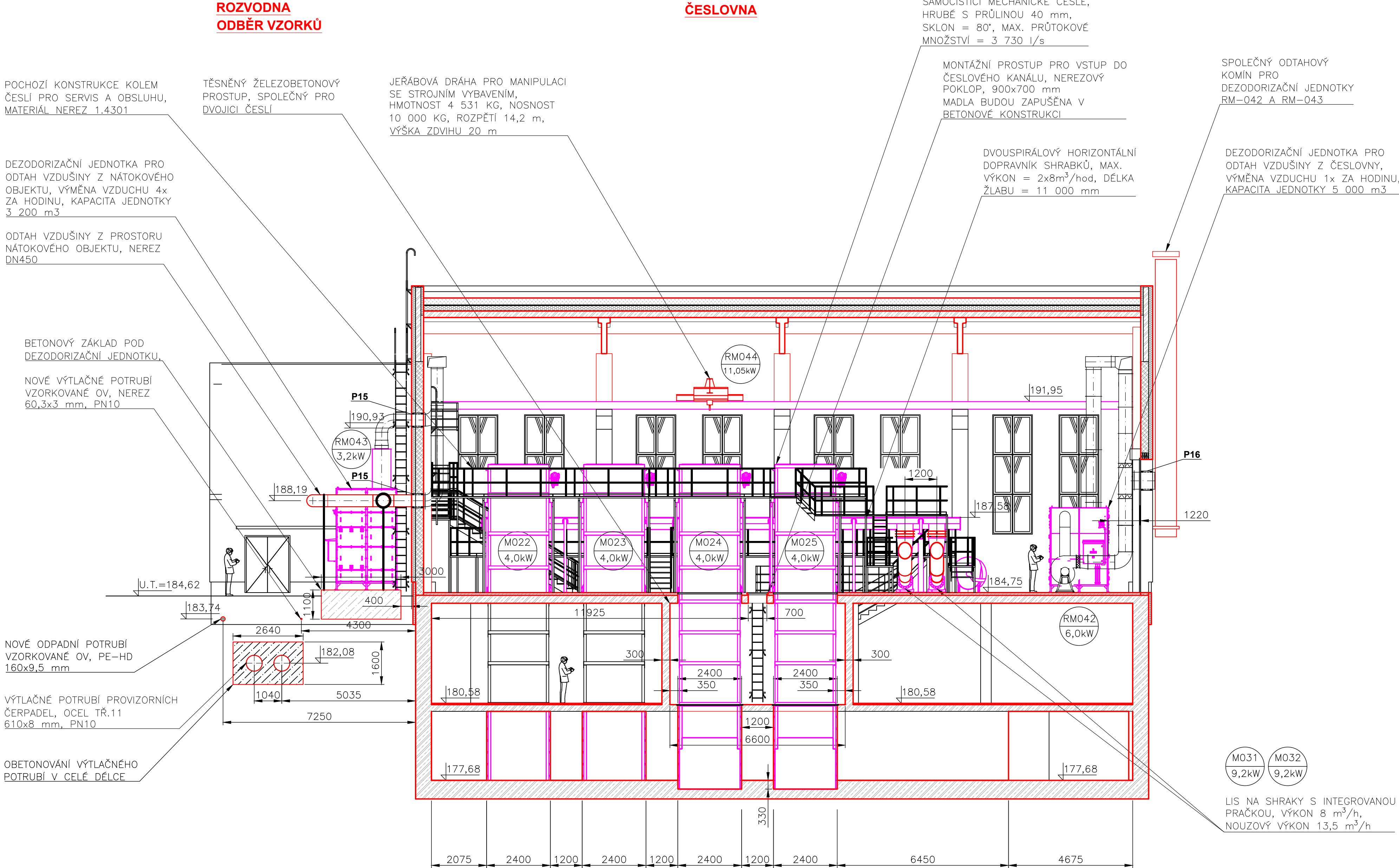


PODÉLNÝ ŘEZ B-B'
 M 1:100



VÝPIS PROSTUPŮ

Označení prostupu	Umístění na potrubní větvi	m.j.	počet (na celé větvi)
	Čištění vzduchu v česlovně a nátokovém objektu		
P15	Vrtání otvoru pro prostupové těsnění DN450 vč. těsnícího segmentu pro trubku ø456 x 3 mm, včetně 2x těsnícího stahovacího pryžového segmentového kroužku	kpl	3
P16	Vrtání otvoru pro prostupové těsnění DN550 vč. těsnícího segmentu pro trubku ø560 x 3 mm, včetně 2x těsnícího stahovacího pryžového segmentového kroužku	kpl	1

POZNÁMKY:

- KVŮLI PŘEHLEDNOSTI VÝKRESU JSOU POTRUBÍ DIMENZÍ MENŠÍCH NEŽ DN50 NAHRAZENA JEDNODUCHOU ČÁROU OZNAČUJÍCÍ OSU POTRUBÍ.

UPOZORNĚNÍ PRO DODAVATELSKOU ORGANIZACI

- PRÁCE S ÚHLOVOU BRUSKOU JSOU ZAKÁZÁNY UVNITŘ OBJEKTU Z DŮVODU MONTOVANÉ NEREZ TECHNOLOGIE
- MONTOVANÁ TECHNOLOGICKÁ ZAŘÍZENÍ MUSÍ BÝT ZAKRYTA NEHOŘLAVOU DEKOU Z DŮVODŮ OCHRANY ZAŘÍZENÍ PŘED POŠKOZENÍM PŘI OSTATNÍCH MONTÁŽÍCH. PLATÍ DO ZPROVOZNĚNÍ CELÉ LINKY HRUBÉHO PŘEDČIŠTĚNÍ.
- VEŠKERÁ TECHNOLOGICKÁ ZAŘÍZENÍ VČETNĚ ELEKTROINSTALACÍ MUSÍ PLNĚ VYHOVOVAT PODMÍNKÁM AGRESIVNÍHO PROSTŘEDÍ V MÍSTĚ INSTALACE A DÁLE MUSÍ SPLŇOVAT VEŠKERÉ LEGISLATIVNÍ POŽADAVKY VČETNĚ PLATNÝCH NOREM, PŘEDPISŮ A STANDARDŮ

Rev. C			
Rev. B			
Rev. A			
Index:	Datum:	Změny:	Vypracoval:

k.ú.Bubeneč (730106)
 Souřadnicový systém JTSK, výškový systém Bpv

<div> <div> <div>d plus</div> <div>PROJEKTOVÁ A INŽENÝRSKÁ A.S.</div> </div> <div> <div>Sokolovská 16/45A, 186 00 Praha 8 - Karlín</div> <div>tel. +420 221 873 111, fax. +420 221 873 247</div> </div> <div> <div>www.d-plus.cz</div> <div>d-plus@d-plus.cz</div> </div> </div>			
Hlavní inženýr projektu: Ing. Aleš PRAGER	Zodp. projektant: Ing. Aleš PRAGER	Vypracoval: Bc. Josef NEKVINDA	
MÚ (OÚ): MÚ Praha 6	Kraj: Hlavní město Praha	Datum:	01/2020
Investor: Hlavní město Praha, Mariánské náměstí 2, 110 01 Praha 1	Stupeň:	DPS	
Zakázka: ÚČOV - doplnění hrubého předčištění před HČS <small>číslo investiční akce 1/2/P31/00</small> D.2 DOKUMENTACE TECHNICKÝCH A TECHNOLOGICKÝCH ZAŘÍZENÍ D.2.1 Strojné-technická část		Číslo zakázky:	4053/1/2018
Obsah: PODÉLNÝ ŘEZ B-B'		Měřítko:	1:100
		Počet formátů A4:	8
		Číslo přílohy:	D.2.1.17
		Revize:	-
		Č. kopie:	